

Roundup – Für den perfekten Start.

Das nicht selektive Herbizid Roundup®PowerFlex wirkt äußerst effizient gegen Unkräuter. Anwender sichern der Folgekultur einen sauberen Start.

- ⊕ Breiter Zulassungsumfang
- ⊕ Sehr kurze Wartezeit bis zur Bodenbearbeitung von 6 Stunden bei einjährigen Unkräutern bzw. von 2 Tagen bei Quecke*
- ⊕ Einsatz bis –4 °C möglich (bei wüchsiger Witterung)**
- ⊕ Sehr gute Wirkung auch bei hartem Wasser
- ⊕ Keine Zusätze wie SSA, Netzmittel etc. notwendig

Die Wirkung

Roundup® befreit den Acker von Unkräutern. Sein Wirkstoff Glyphosat wird ausschließlich über grüne Pflanzenteile aufgenommen und mithilfe des Saftstroms bis in die Wurzelspitze transportiert. Das Mittel blockiert dort einen zentralen Pfad der Proteinproduktion. Das nicht selektive Herbizid eignet sich zur Anwendung bis zwei Tage vor der Aussaat oder in der Nachsaat/im Voraufbau (bis BBCH 03 der Kultur).

Die Stärken

Roundup® besitzt ein sehr breites Wirkungsspektrum. Es liefert volle Leistung auch unter schwierigen Bedingungen, beispielsweise bei Nachtfrösten bis –4° Grad Celsius** und ist bereits eine Stunde nach der Anwendung regenfest. Die Wartezeiten bis zur Bodenbearbeitung sind bei voller

Aufwandmenge deutlich kürzer als die von Vergleichsmitteln. Bei einjährigen Unkräutern beträgt sie sechs Stunden, nach Queckenbekämpfung zwei Tage. Nach einer Behandlung, die mehrjährige Unkräuter erfasst, dauert die Pause bis zur Bodenbearbeitung vier Tage. Wer dies beachtet, kann den Boden bearbeiten/das Saatbett bereiten, auch wenn das Unkraut noch grün ist.

Der Nutzen

Aufgrund des ausgeklügelten Additivsystems wirkt Roundup®PowerFlex auch bei hartem Wasser. Ein Einstellen der Wasserhärte bzw. der Zusatz von SSA, Netzmitteln oder Schaumstopp ist nicht mehr notwendig.

* Bei voller Aufwandmenge
** Bei wüchsigen Temperaturen am Tag



Herbizid

Kurzcharakteristik

Nicht selektives Herbizid zur Bekämpfung von Ungräsern und Unkräutern.

Pfl.Reg.Nr.

3437

Wirkstoff

Glyphosat 480 g/l

Formulierung

Wasserlösliches Konzentrat mit einzigartigem Formuliersystem

Empfohlene Aufwandmenge

1,5 – 3,75 l/ha

Anwendungszeitraum

Ackerbaukulturen (außer Winteraps): bis 2 Tage vor bzw. bis 5 Tage nach der Saat im VA mit 3,75 l/ha Abtötung von Ackerbaukulturen, Wiesen, Weiden etc. vor der Saat der Folgekultur mit 3,75 l/ha In Nadel- und Laubgehölzen, in der Vegetationsperiode mit Abschirmvorrichtung bzw. in Nadelgehölzern (außer Douglasie, Lärche) von September bis November

Gewässerabstand

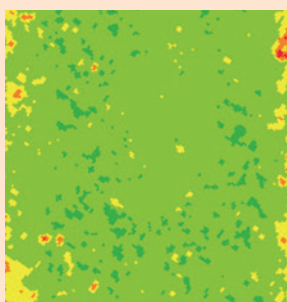
1 m

Gebindegrößen

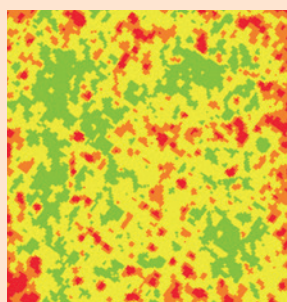
1 l, 5 l, 15 l



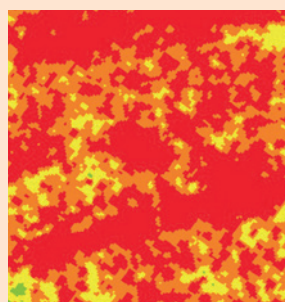
/// Roundup®PowerFlex: Höhere Wirksamkeit gegen Unkräuter



Unbehandelt



Vergleichsmittel



Roundup®PowerFlex

Mit der NDVI-Messung kann die herbizide Wirkung bestimmt werden. Die Präzision dieser Technik erkennt Unterschiede, die für das menschliche Auge nicht sichtbar sind.

Eindrucksvoll zeigt Roundup®PowerFlex seine stärkere Wirkung.

- starke Vegetation – keine herbizide Wirkung
- geringe Vegetation – mittlere herbizide Wirkung
- schwache Vegetation – hohe herbizide Wirkung