



Luna CARE

Fungizid

KURZCHARAKTERISTIK:

Fungizid zur Bekämpfung von Schorf, Mehltau, Bakteriosen und Obstbaumkrebs im Kernobst.

PFL.REG.NR. 3973

WIRKSTOFFE:

Fluopyram, Fosetyl-Al

WIRKUNGSWEISE (FRAC):

Gruppe 7, P07

KULTUREN:

Apfel (ausgenommen Sorte Golden Delicious und deren Mutanten), Birne

EINSATZZEITPUNKT:

Apfel: BBCH 51–55 und 71–81
Birne: BBCH 51–81
Max. 3 Anwendungen

MISCHBAR MIT:

Calypso*, Envidor*

* Bitte beachten Sie die richtige Mischreihenfolge. Diese entnehmen Sie der Gebrauchsanweisung auf der Packung.

WARTEZEIT:

28 Tage

GEWÄSSERABSTAND:

Apfel BBCH 51–55: 20/20/10/5 m
Apfel BBCH 71–81: –/–/3/3 m
Birne: –/–/10/5 m

GEBINDE: 5 kg



Mach mal Pause.

Gönn dem Traktor eine Auszeit: Luna Care.

Luna Care ist sowohl als Fungizid als auch als Bakterizid in Apfel und Birne zugelassen. Die Eigenschaften des Produktes erlauben gegen Schorf doppelt so lange Spritzabstände wie mit Kontaktfungiziden. Damit können mit Luna Care die Überfahrten effektiv reduziert werden.

- ⊕ **Stark und lange wirksam gegen Schorf und Mehltau**
- ⊕ **Doppelt so langer Spritzabstand wie bei Kontaktfungiziden**
- ⊕ **Keine Zugabe eines Kontaktfungizides notwendig**
- ⊕ **Gegen Feuerbrand, Birnen-Bakterienbrand, Schwarzfleckenkrankheit und Obstbaumkrebs zugelassen**
- ⊕ **Unschlagbar gegen Mosaikschorf**
- ⊕ **Effektive Reduktion des Ascosporenausstoßes im Folgejahr**

Die Wirkung.

Das Produkt enthält die Wirkstoffe Fluopyram und Fosetyl als Aluminiumsalz. Diese einzigartige Kombination bietet einen sicheren Schutz vor Pilzkrankheiten und Bakteriosen im Kernobstbau.

Fluopyram wird systemisch im aufsteigenden Saftstrom transportiert, hat andererseits auch translaminare (= blattdurchdringende) Eigenschaften.

Fosetyl als Aluminiumsalz hemmt bei frühzeitiger Anwendung die Sporenkeimung und die Penetration von Schadpilzen in die Wirtspflanze und stimuliert die pflanzeigenen Abwehrmechanismen. Fosetyl als Aluminiumsalz hat sich als gut wirksam gegen Bakteriosen erwiesen.

Die Vorteile.

Die systemischen Eigenschaften und die Wirkungsstärke erlauben Spritzabstände von bis zu 10 Tagen gegen Schorf. Damit können, im Gegensatz zu Kontaktfungiziden, die Spritzabstände verdoppelt und damit die Anzahl der Behandlungen reduziert werden.

Bei Anwendung entsprechend der Empfehlung können Infektionen durch Bakteriosen, wie sie häufig auch in der Nachblüte an noch nicht vollständig verblühten Befruchtern vorkommen, verhindert werden.

Besonders vorteilhaft ist die Wirkung gegen Mosaikschorf. Hier werden mit Luna Care hervorragende Ergebnisse erzielt und die Sporenausschleuderung wird im Folgejahr um ca. 60 % reduziert.

Die Anwendung im Kernobst.

Die Aufwandmenge beträgt 1 kg/ha/m Kronenhöhe bei einer maximalen Aufwandmenge von 3 kg/ha. Maximal 3 Anwendungen können bei Einhaltung einer Wartefrist von 28 Tagen durchgeführt werden. Aus Gründen der Resistenzvorbeugung dürfen max. 2 aufeinanderfolgende Anwendungen erfolgen.

Zulassungsumfang:

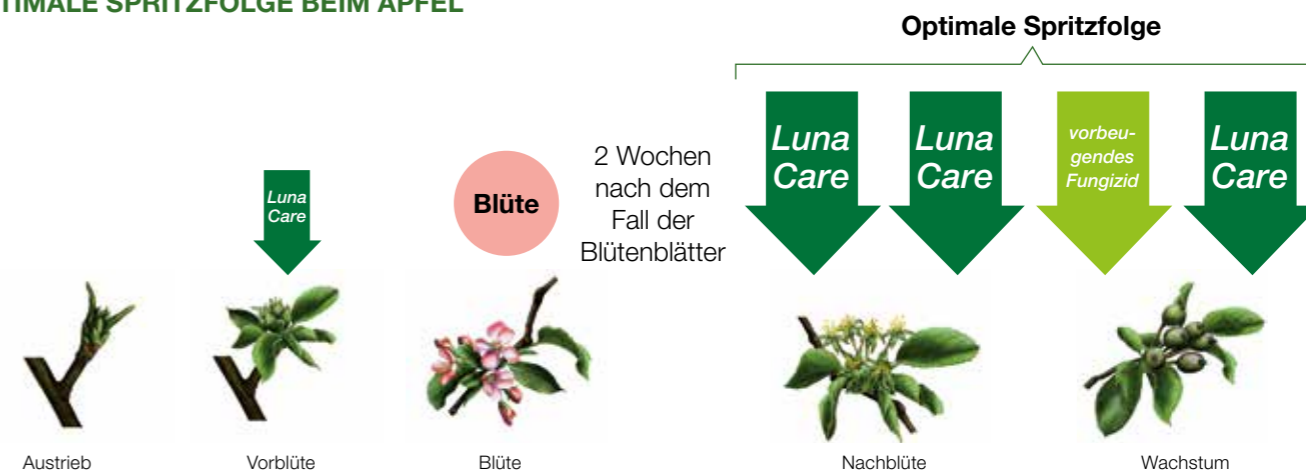
Apfel: Schorf, Mehltau, Feuerbrand (nur bedingt wirksam)

Birne: Schorf, Mehltau, Schwarzfleckenkrankheit, Obstbaumkrebs (nur bedingt wirksam), Bakterienbrand (Pseudomonas s.; nur bedingt wirksam), Feuerbrand (nur bedingt wirksam)

In Birne kann Luna Care von BBCH 51–81 eingesetzt werden. In Apfel von BBCH 51–55 bzw. von BBCH 71–81. Aus Vorsorgegründen hinsichtlich der Vermeidung von Blattnekrosen wurde die Anwendung in Golden Delicious und dessen Mutanten ausgenommen.

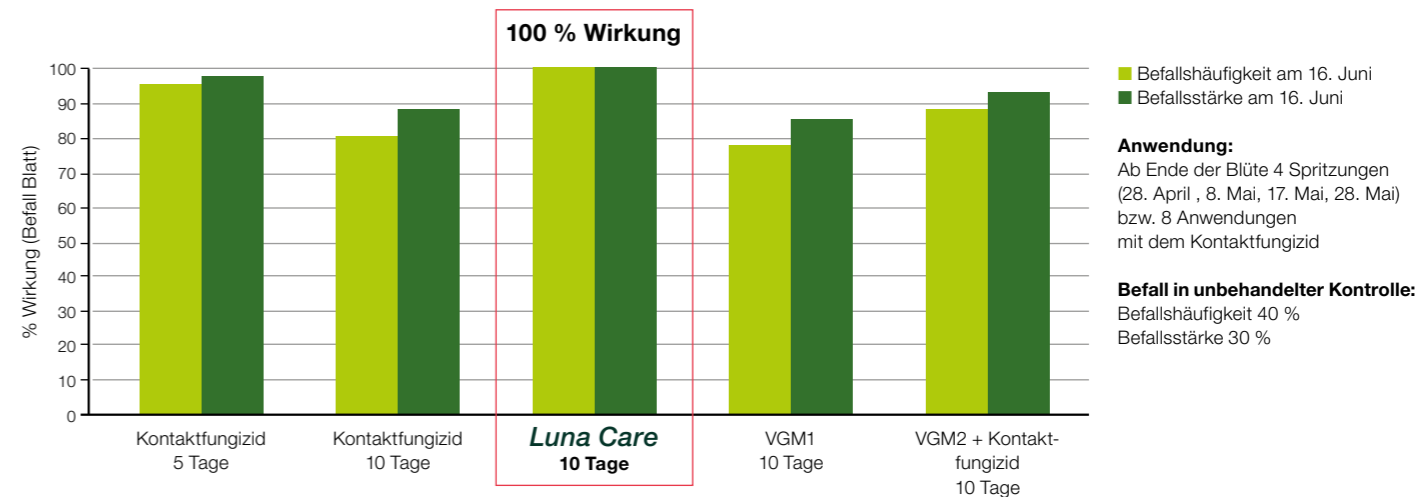
Der Schwerpunkt der Empfehlung im Apfelanbau sind zwei aufeinanderfolgende Anwendungen nach der Blüte. Nach einer Anwendung eines Kontaktfungizides wird dann die dritte Anwendung empfohlen.

OPTIMALE SPRITZFOLGE BEIM APFEL



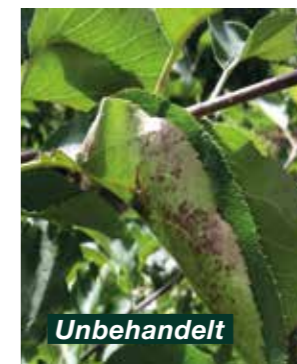
ÜBERZEUGENDE SCHORFWIRKUNG BEI 10 TAGEN SPRITZABSTAND

Schorfversuch mit Luna Care – Markt Hartmannsdorf 2018



Wirkung gegen Mosaikschorf.

Während des Sommers erfolgen an der Blattunterseite älterer Blätter Infektionen durch den sogenannten Mosaikschorf. Diese sind maßgeblich für Schorfinfektionen im Folgejahr verantwortlich. Schutz vor Mosaikschorf durch Luna Care reduziert die Sporen in der Primärphase des Folgejahres um 50 bis 60 %.



Wussten Sie, dass Luna Care mit dem Wirkstoff Fosetyl-Aluminium erheblich mehr Phosphonsäure bildet als Vergleichsmittel mit Kalium-Phosphonat?

